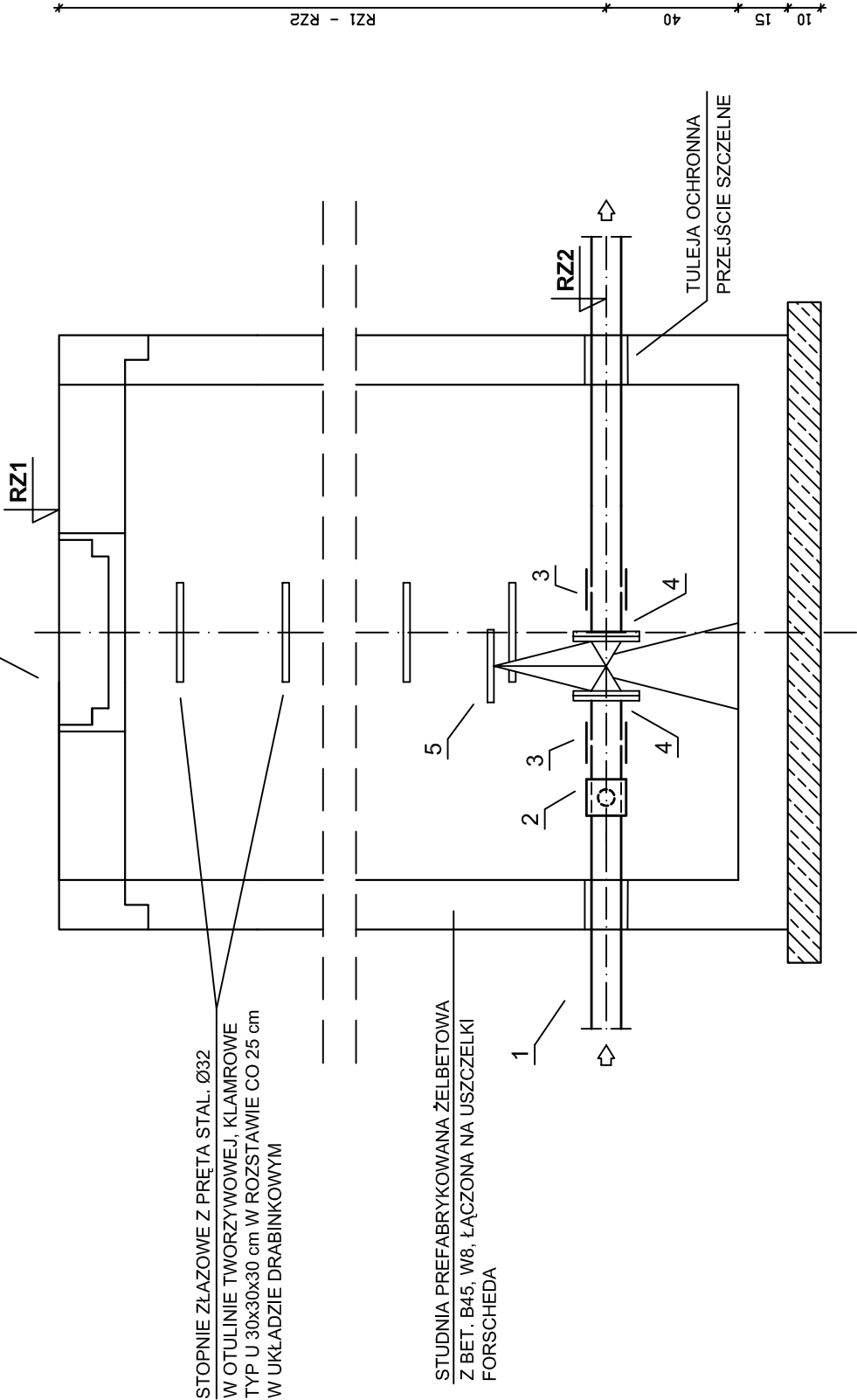


WŁAZ KANAŁOWY kl. D 400  
okrągły bez wentylacji z wkładką gumową STĄPOPREN  
Odlew żeliwny z wyp. betonowym, z zabezp. przed obrotem



STOPNIE ZŁAZOWE Z PRĘTA STAL. Ø32  
W OTULINIE TWORZYWOWEJ, KLAMROWE  
TYP U 30x30x30 cm W ROZSTAWIE CO 25 cm  
W UKŁADZIE DRABINKOWYM

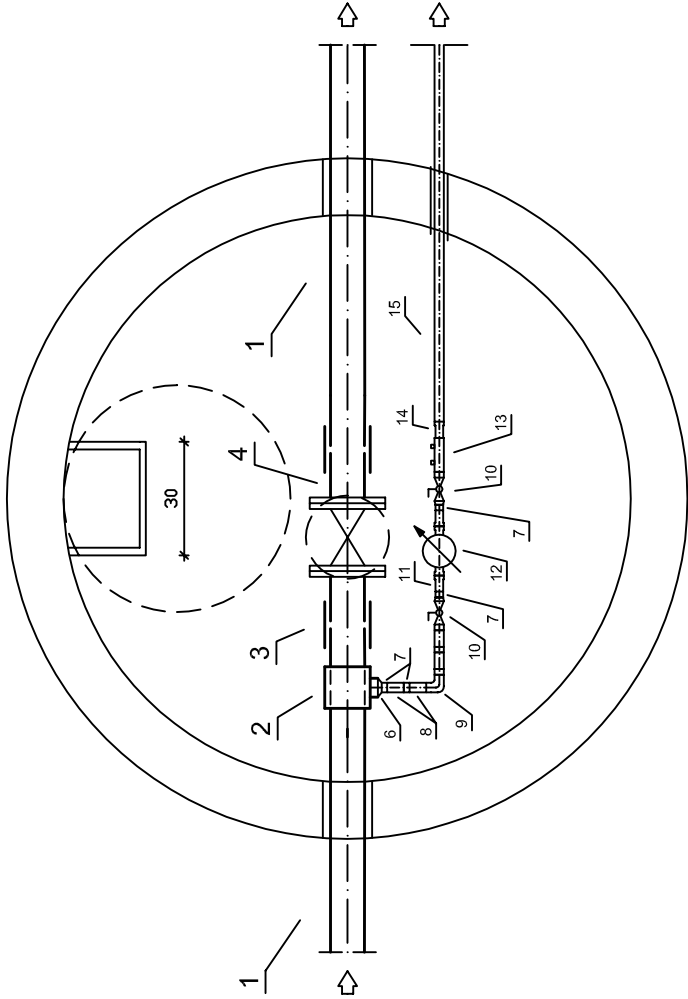
STUDNIA PREFABRYKOWANA ŻELBETOWA  
Z BET. B45, W8, ŁĄCZONA NA USZCZELKI  
FORSCHEDA

WYSZCZEGÓLNIENIE

- 1 - Rura PE100 Ø90x5,4 mm, SDR17
- 2 - Opaska do nawiercania Ø90/2" - 1 szt.
- 3 - Mufa elektrooporowa PE100, SDR17, Ø90 mm - 2 szt.
- 4 - Tuleja kołnierzowa PE100, SDR17, Ø90/80 z kołnierzem galwanizowanym - 2 szt.
- 5 - Zasuwa kołnierzowa krótka DN 80, z kółkiem, 1 szt.
- 6 - Redukcja 2" / 1½" - 1 szt.
- 7 - Nypel 1½" - 8 szt.
- 8 - Mufa 1½" - 4 szt.
- 9 - Kolano WZ 1½" - 1 szt.
- 10 - Zawór kulowy 1½" - 2 szt.
- 11 - Łącznik wodomierza 1½" - 2 szt.
- 12 - Wodomierz Mirometr typ ALTAIR, DN32 - 1 szt.
- 13 - Zawór zwrotny antyskażeniowy 1½" - 1 szt.
- 14 - Złącze PE - stal Ø63mm x 1½"
- 15 - Rura PE Ø63 mm

UWAGA:  
Wymiary podano w cm

10 15 120 15 10



Nazwa rys.	Schemat studni wodomierzowej	
Projektant	Ryszard Owsianowski, upr. nr 210/90/Pw	Podpis
Data:	02.2010	Nr rys.: 7